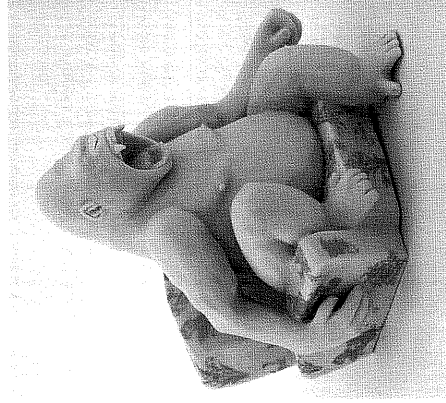


HINWEISE

GRASSIMESSE

An der GRASSIMESSE im Leipziger GRASSI Museum nehmen in diesem Jahr insgesamt 80 Aussteller aus Dänemark, Italien, Irland, Österreich, Japan, der Schweiz und Deutschland teil. Die von einer Fachjury ausgewählten Kunsthandwerker, Designer, Fachhochschulen und Künstler-



Marianne Eggmann: Gorilla

gemeinschaften präsentieren und verkaufen an 71 Messeständen ihre neuesten Arbeiten. Für die Teilnahme hatten sich knapp 300 Kunsthandwerker, Designer, Hochschulen und Künstlergemeinschaften aus ganz Europa, Asien und Südamerika beworben. Die Fachklassen der Freien Universität Bozen und der Hochschule für Gestaltung Pforzheim setzen beispielsweise auf interaktive Vermittlung ihrer Arbeit. Außerdem vergibt eine Fachjury vier Grassipreise für herausragende Arbeiten: den Grassipreis der Carl und Anneliese Goerdeler-Stiftung (dotiert mit 3.000 €), den Grassipreis der Sparkasse Leipzig (dotiert mit 2.000 €), den Grassipreis der TÖTAL Leipzig (dotiert mit 2.000 €) und den Grassipreis der Galerie Slavik/Wien (dotiert mit 2.000 €). Gleichzeitig findet in Leipzig die Designers Open statt.

www.designersopen.de

GRASSIMESSE: 23.10.–25.10.2009,

GRASSI Museum, Leipzig,

www.grassimesse.de

WEBERMARKT IM MUSEUM TUCH + TECHNIK, NEUMÜNSTER

Feine Seide, flauschige Wollstoffe, rustikale Leinen- und Baumwollgewebe: Edle Stoffe und traditionelle Handwerkskunst erwarten

KUNSTHANDWERK + Design

Sept./Okt. 5/2009



die Besucher des Webermarktes im Museum Tuch + Technik in Neumünster am 10. und 11. Oktober. 24 Aussteller aus Deutschland und Dänemark bauen ihre Stände direkt im Museum auf und zeigen ihre Produkte: hochwertige Unikate, die die Besucher erwerben können. Nicht nur Stoffe, auch Teppiche, Kissen, Tischwäsche, Kleidung und originelle Accessoires wie Hüte und Schmuck bieten die Aussteller an. Eine Fachjury hat die Teilnehmer nach handwerklicher Qualität und künstlerischer Handschrift ausgewählt. Zusätzlich zum Webermarkt bietet das Museum ein abwechslungsreiches Programm mit Kurzführungen, Maschinenführungen und Aktionen für Kinder an.

Tuch + Technik,

10.10.–11.10.2009,

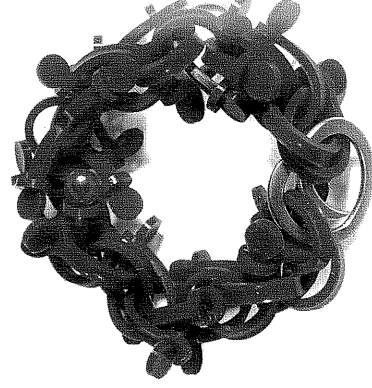
Textilmuseum Neumünster,

Neumünster,

www.tuch-und-technik.de

SCHÖNES UND ORIGINELLES – DIE HANDGEWANDT'09

Unikate aus Glas, Porzellan, Keramik, Licht und Leder, aus Holz, Gold und Silber, aus Flechtwerk, Filz und Textil – auf der Verkaufsmesse für Angewandte Kunst erwartet die Besucher in der Innovationsfabrik hochwertiges Design, eine Vielfalt formschöner Gebrauchsgegenstände und Objektkunst. Dreißig Kunsthandwerker – etliche sind mit Preisen ausgezeichnet – präsentieren auf einer Ausstellungsfläche von 700 Quadratmeter einzigartig ausdrucksstarke und zeitgemäße Werke, die den Alltag bereichern. Mit der außergewöhnlichen Partnerschaft zwischen den Machern der „handgewandt“, einer re-



Anregret Schmid: Schmuck

gionalen Gruppierung des Bundes der Kunsthandwerker Baden-Württembergs (Bdk) und der Innovationsfabrik Heilbronn, einem der führenden Technologiezentren Deutschlands, ist es gelungen, ein Signal für die Zukunft zu setzen: Innovation und Tradition, High-Tech und Angewandte Kunst verschmelzen zu einer erfolgreichen Symbiose. handgewandt'09, Verkaufsausstellung für Angewandte Kunst, 9.10.–11.10.2009, Innovationsfabrik Heilbronn, www.handgewandt.de

MINERALIENTAGEN MÜNCHEN

Edelsteine, Kristalle und Fossilien aus aller Welt verwandeln die Neue Messe München alljährlich im Herbst in Europas größte Schatzkammer. Als Handels-, Einkaufs- und Erlebnismesse sowie internationaler Treffpunkt der Branche mit mehr als 1000 Händlern und Ausstellern aus 56 Nationen locken die Münchner Mineralientage jedes Jahr mehr als 40.000 Menschen an – Fachleute ebenso wie Sammler und Familien. Unter Beteiligung internationaler Museen und Privatsammler werden mehrere Sonderausstellungen konzipiert: Fossilien/Naturschätze: Bayerische Ur-Vögel in München, Mineralien/Indien: Indiens verborgene Kostbarkeiten, Wellness/Gesundheit: Wohlfühlen mit der Kraft heilender Steine, Schmuck/Edelsteine: Design am Stein auf den Mineralientagen, Kinder/Familien: Freizeit-Forscher auf der Jagd nach Naturschätzen, Alpen/Wandern: Alpine Kostbarkeiten – vom Berg in die Vitrine und Design/Raumgestaltung: Naturobjekte – kunstvoll inszeniert. Auf der GemWorld Munich zeigen renommierte Graveure und