

**GRASSI**






**MUSEUM FÜR ANGEWANDTE KUNST LEIPZIG**

## **PRESSEFOTOS**

### **Sonderausstellung „BLUMEN FLOWERS FLEURS“**

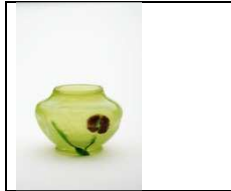
**4.11.2017 – 14.10.2018**

Im Rahmen redaktioneller Berichterstattung können Sie die Pressefotos kostenfrei verwenden. Bitte nennen Sie nach Möglichkeit den Namen der/ des Fotografen.

<b>HISTORISCH</b>	
	<p>Tasse und Untertasse in Rosenform Königliche Porzellan-Manufaktur Meissen Meißen, 1750-55 Porzellan, polychrome Blumenmalerei Aufnahme: Esther Hoyer</p>
	<p>Becher mit Glasperlenhülle Böhmen, um 1845 Farbloses Glas, polychrome Glasperlen Schenkung von Carl Schwalbach, Leipzig, 1911 Foto: Esther Hoyer</p>
	<p>Tasse mit Unterschale mit aufgelegten Blumen Königliche Porzellan-Manufaktur Meissen Meißen, um 1745 Porzellan, farbig staffiert Schenkung aus der Sammlung Diethard und Regina Lübke, 2015</p>
	<p>Teller mit Tulpen und Rosen Iznik, West-Türkei, 17. Jahrhundert Quarz-Fritte-Keramik, Unterglasurmalerei Ankauf Kirkor Minassian, Paris, 1906</p>
<b>JUGENDSTIL</b>	
	<p>Vase Keramische Fabriken Vilmos Zsolnay Pécs, um 1900 Keramik, polychrome Eosin-Glasur Erworben vom Hersteller, 1902 Foto: Esther Hoyer</p>



Vase mit Löwenzahndekor  
Entwurf: Camille Trutié de Varreux  
Cristallerie de Pantin  
Pantin/Seine, um 1910  
Glas, überfangen, geätzt  
Erworben 1962  
Foto: Esther Hoyer



Vase  
Désiré Christian  
Meisenthal, um 1895-1900  
Glas, überfangen, geschnitten  
Erworben aus der Sammlung Giorgio Silzer, 2002  
Foto: Christoph Sandig



Vase mit Metallmontierung  
Entwurf: Emile Gallé, Nancy, 1895-1900  
Ausführung: Verreries de Meisenthal Burgun Scherer & Co.  
Glas, formgeblasen, überfangen; Fadeneinlage und Marqueteriedekor; Blattwerk und Blütenformen in Grün, Violett, Weiß, Gold-Staffierung; geätzt, geschnitten, partiell Marteléschliff; Montierung: Messing, versilbert.  
Schenkung der VNG-Verbundnetz Gas AG, 1999  
Inv.Nr.1999.18  
Foto: Christoph Sandig

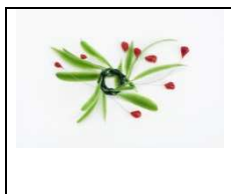


Teile eine Tafelbesteckes  
Entwurf: Peter Carl Fabergé  
Ausführung: Atelier Fabergé  
St. Petersburg, 1899 - 1908  
Silber  
Schenkung aus der Slg. Giorgio Silzer,  
Hannover, 2002  
Foto: Esther Hoyer

#### Zeitgenössisch



Tasse und Deckelbecher  
Entwurf: Heidi Manthey  
in den HB-Werkstätten für Keramik  
Marwitz bei Velten/Brandenburg, um 1978/79  
Hart gebrannter Ton, gedreht, modelliert, farbige Fayenceglasur  
Ankauf von der Künstlerin, 1980  
Foto: Helga Schulze-Brinkop



Ring  
Kirsten Garzareck  
Halle (Saale), 1998  
Kunststoff, selbstgefärbt; Stahl  
Foto: Esther Hoyer



Halsschmuck  
Svetlana Bauer  
Halle/Saale, 1992  
Aluminium, getrieben, farbig eloxiert,  
montiert; Silber  
Erworben von der Künstlerin, 1993  
Fotos: Esther Hoyer



Serviceteile „Oslo“ Form 23  
Entwurf Form: Liselotte Kantner, 1963  
Ausführung: Melitta, Minden/Zweigwerk Rahling (Friesland)  
Porzellan  
Schenkung aus der Sammlung T. Friedberg, 2004



Kaffeekanne "Berlin" Form 75  
Entwurf Form: Liselotte Kantner, 1970  
Ausführung: Melitta, Minden/Zweigwerk Rahling (Friesland)  
Porzellan  
Schenkung aus der Sammlung T. Friedberg, 2004  
Aufnahme: Esther Hoyer



Kaffeesevice "Libretto"  
Entwurf: Angelika Görner  
VEB Porzellanfabrik Colditz  
Colditz, 1967/68  
Porzellan, Unterglasurmalerei  
Foto: Esther Hoyer



Teekanne mit sog. Dekor "Paradiesgarten"  
Dekor nach Charlotte Hartmann, um/vor 1922  
Entwurf Form: Hedwig Bollhagen, 1934  
Ausführung: HB-Werkstätten für Keramik  
Marwitz, um um 1936/37  
Erworben auf der Grassimesse Frühjahr 1937  
Foto: Esther Hoyer